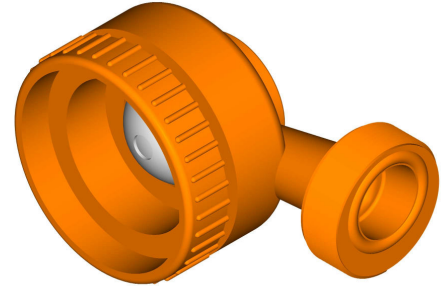


UNITECH-HL-ZERSTÄUBERDÜSE

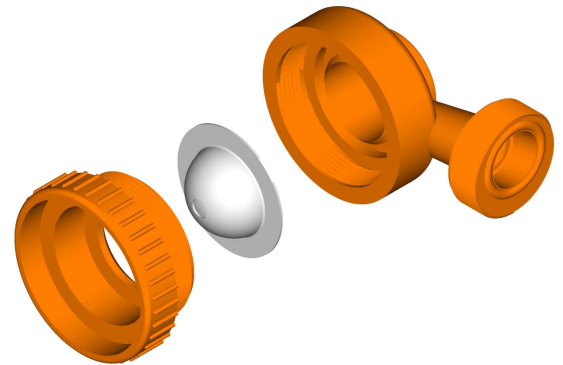
Die Düse ist konstruiert als Hochleistungs-Zerstäuberdüse mit hohem Wasserdurchsatz, selbstreinigend und nahezu verstopfungsfrei, mit hohlkegelförmigem Sprühbild, sehr feinem Tropfenspektrum und daher sehr gut für den Einsatz in Luftwaschern oder Kühltürmen geeignet.

Das Düsengehäuse besteht aus schlagfestem Kunststoff, ist Temperaturbeständig bis 130°C und absolut korrosionsbeständig. Das Düsenmundstück besteht aus V4A-Stahl oder Titan (nach Anwendung)



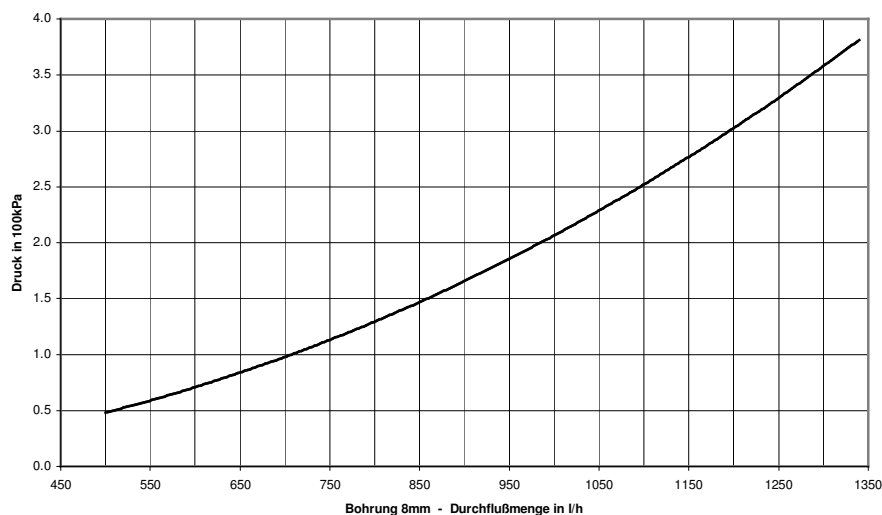
Die Vorteile im Einzelnen

- sehr großer Wasserdurchsatz
- selbstreinigend und verstopfungsfrei
- sehr feine Wasserzerstäubung
- stabiler Zerstäubungskegel auch bei hoher Luftgeschwindigkeit
- Streuwinkel 110° bis 120°

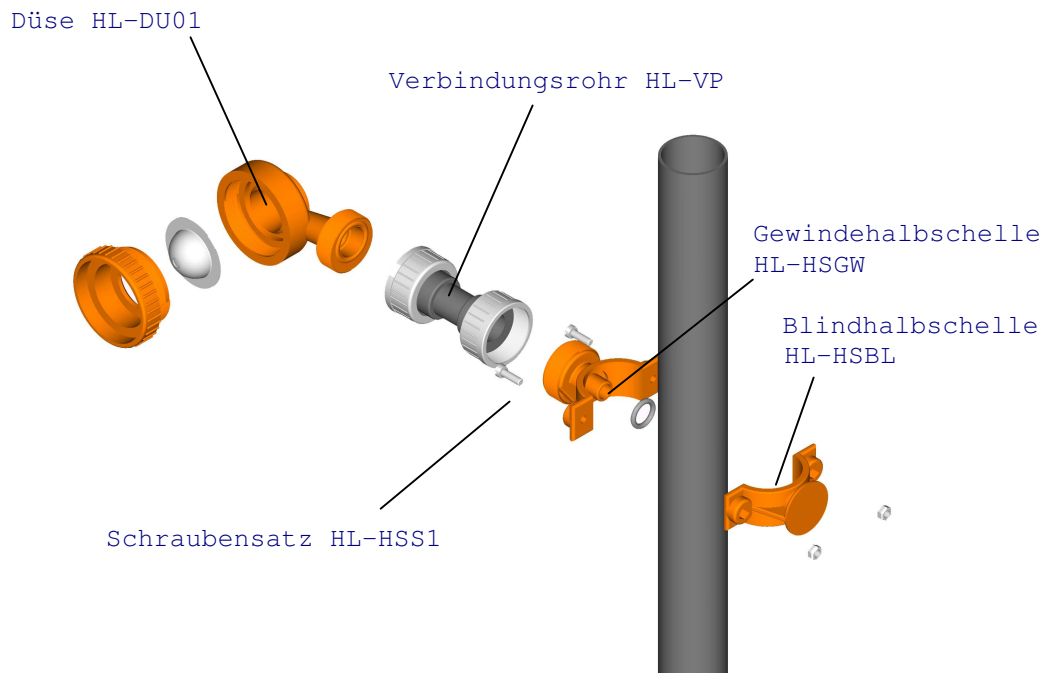


Patent DBP N. 2607335

Wasserdurchsatz für HL-Düsen mit Bohrung 8 mm



Anordnung einseitig



Anordnung doppelseitig

