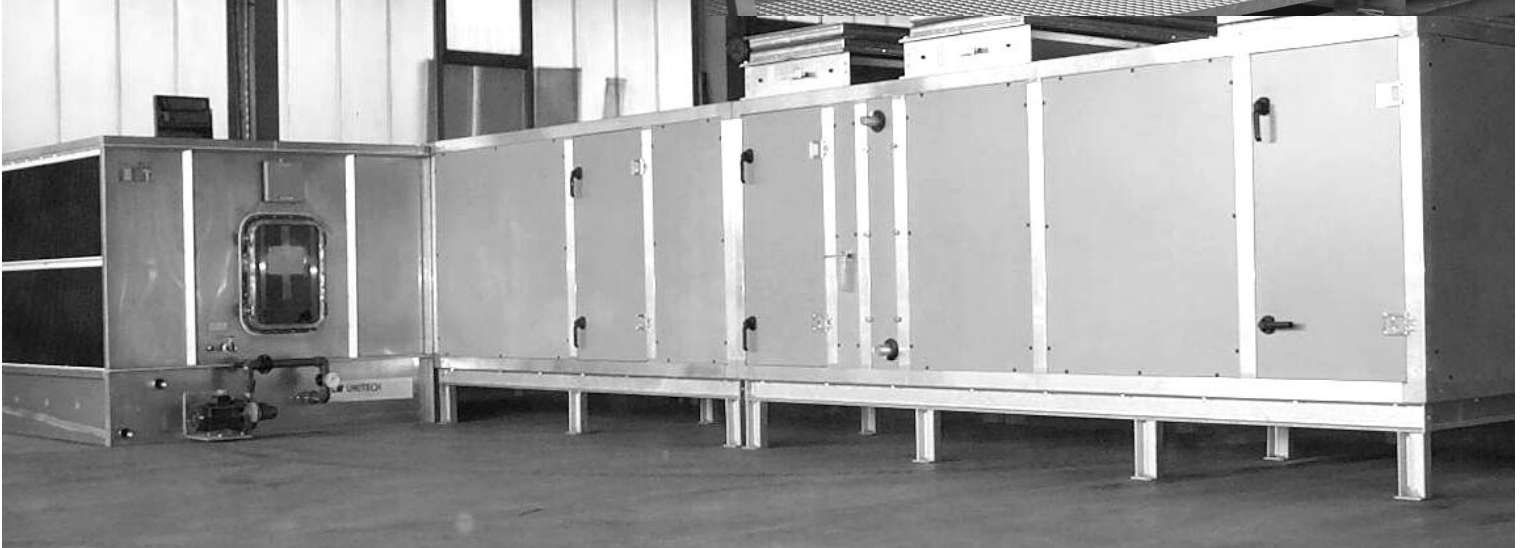
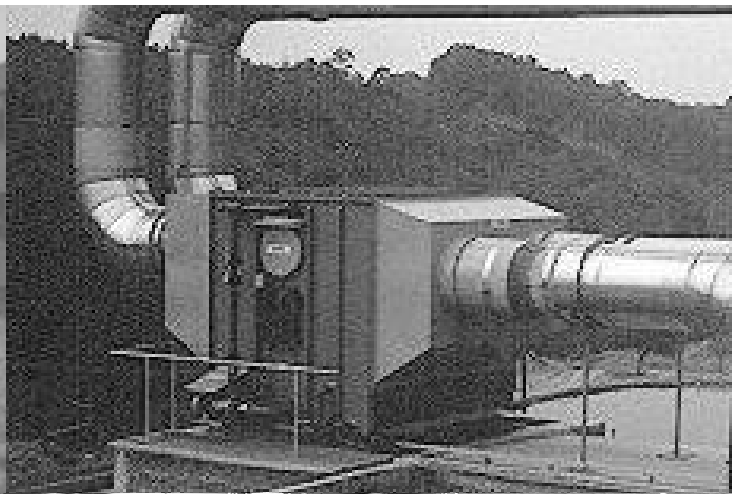




LUFTWASCHER - KLIMAGERÄTE - LUFTTROCKNUNG

A blue-tinted photograph of industrial machinery, likely air washers or air dryers, serving as a background for the catalog cover. The machinery consists of various pipes, valves, and structural frames.

PRODUKT-KATALOG



 **(UTE) Kunststoff GmbH**

Die **UNITECH** Kunststoff GmbH wurde 1978 in der landschaftlich reizvollen Gegend des Hegaus, nahe des Bodensees, gegründet.

Seit dieser Zeit werden Luftwascher in **GFK** und **Edelstahl** zum Einsatz für industrielle Zwecke hergestellt.

Bereits 2 Jahre später wurde mit dem Bau von **Klimageräten** für **Sonderlösungen** begonnen.

Seit 2004 plant, konstruiert und produziert **UNITECH** zudem **Lufttrocknungsanlagen / Sprühdüsentrockner**.

UNITECH kann auf **internationale Erfahrungen** im Bereich der Textil- und Kraftwerksindustrie genauso zurückgreifen, wie auf die Konstruktion von lufttechnischen Anlagen für die Computer-, Pharma-, Chemie-, Automobil- und Nahrungsmittelindustrie, für Flughäfen, Hotels, Bürokomplexen und vielem mehr.

Unsere Stärke liegt hierbei in der **individuellen Anpassung** der Produkte speziell auf die Bedürfnisse und Anforderungen unserer Kunden.

Einen Überblick über das Leistungsspektrum von **UNITECH** erhalten Sie auf den folgenden Seiten.

Sollten Sie jedoch ein weiterführendes lufttechnisches Problem haben, zögern Sie nicht uns zu kontaktieren, wir beraten Sie gerne.

UNITECH Kunststoff GmbH

Besuchen Sie uns im Internet unter <http://www.unitech-gmbh.com>

UNITECH Luftbefeuchter

UNITECH Luftbefeuchter erhalten Sie entsprechend dem von Ihnen geplanten Einsatz als

**LUFTWASCHER /
SPRÜHDÜSENBEFEUCHTER**

FÜLLKÖRPERBEFEUCHTER

HOCHDRUCKDÜSENBEFEUCHTER

in hochwertigem langzeitbeständigen
GFK (Glasfaserverstärkter Kunststoff)
oder in **Edelstahl** zum Einsatz in
Industrie- und Komfortklimaanlagen
für

Befeuchtung

Luftkühlung (adiabat)

Luftreinigung / Filterung

als Heiz- und Kühlwascher.



Unsere Luftbefeuchter zeichnen sich durch einwandfreie Hygiene und hohe Zuverlässigkeit im Dauerbetrieb aus.

Ein **UNITECH** Luftbefeuchter ist immer ein auf die speziellen Kundenanforderungen ausgelegtes Einzelstück.

Nutzen Sie unsere jahrzehntelange Erfahrung.

Wir beraten Sie gerne.

UNITECH Luftwascher

In bewährter Niederdruckausführung (Düsendruck bis 2,5 bar).
Die Verdüsung im Luftwascher erfolgt dabei praktisch aerosolfrei.
Es können regelbare Befeuchtungsgrade von bis zu 98% erreicht werden.

Die Auslegung kann als rein
adiabater Befeuchter / Kühler
oder alternativ als
Heiz- bzw. Kühlwascher
erfolgen.



Zudem erhalten Sie **Sonderausführungen** für Anwendungen als **Abluftwascher** z.B. in der Chemischen Industrie, als **Ammoniakwascher** oder zur **Auswaschung** von **Geruchsstoffen, Staub, Aerosolen** und **Dämpfen** aller Art.

UNITECH Luftwascher zeichnen sich durch einwandfreie **Hygiene** aus (Regelkonform nach VDI 6022) und sind durch eine Vielzahl von konstruktiven Eigenschaften problemlos in der Reinigung und Wartung.

Unsere Luftwascher finden einen weiten Anwendungsbereich z.B. in

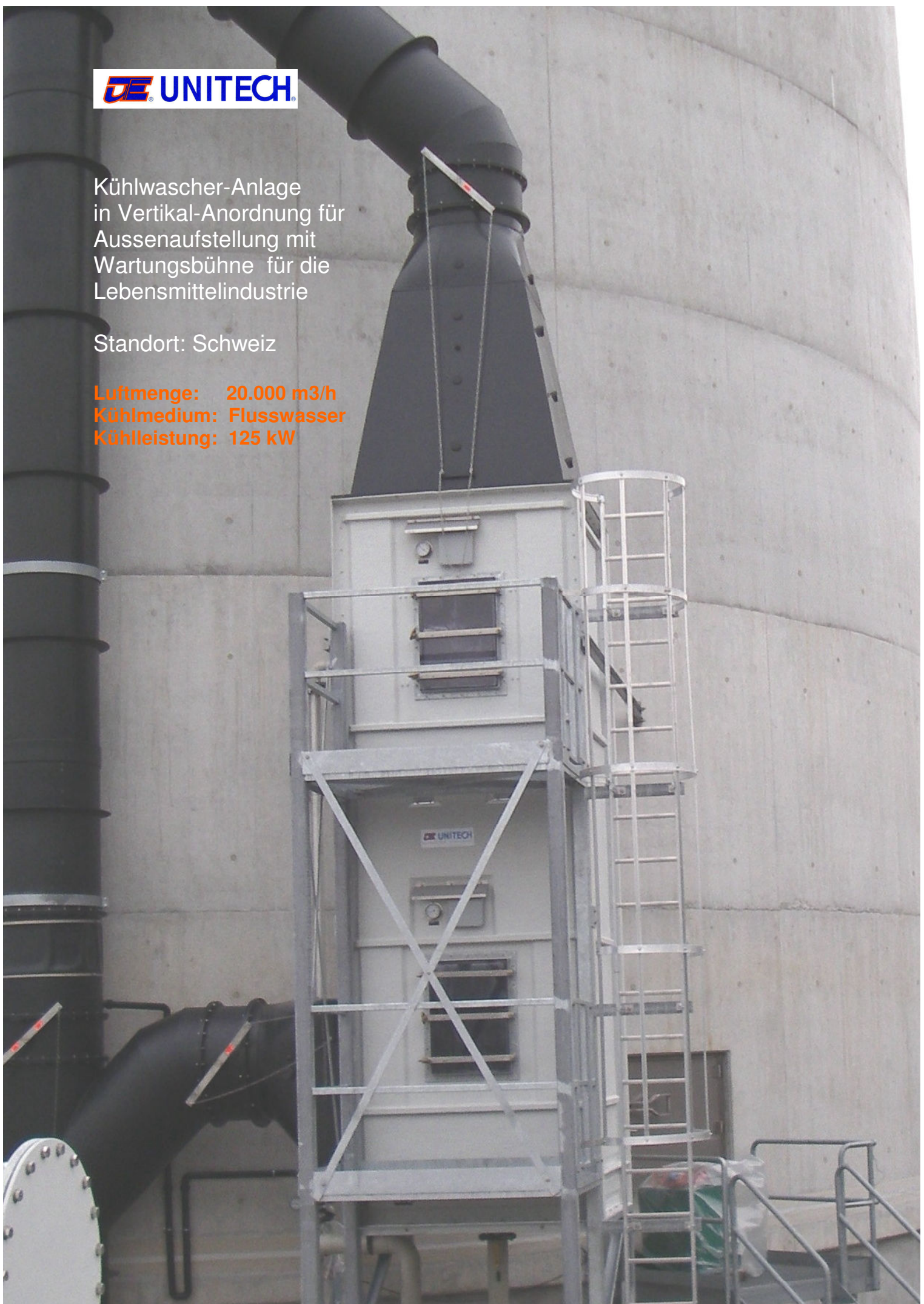
- **Biofilteranlagen**
- **der Chemischen- und Nahrungsmittelindustrie**
- **Verzinkereien**
- **Lackieranlagen**
- **Kompostierungsanlagen**
- usw...**



Kühlwascher-Anlage
in Vertikal-Anordnung für
Aussenaufstellung mit
Wartungsbühne für die
Lebensmittelindustrie

Standort: Schweiz

Luftmenge: 20.000 m³/h
Kühlmedium: Flusswasser
Kühlleistung: 125 kW



UNITECH Luftwascher verfügen dank ihres wartungsfreundlichen Aufbaus über beste Voraussetzungen für einen einwandfreien hygienischen Betrieb.

Durch eine Reihe von **optionalen Ausstattungsmerkmalen** wie

UV-Entkeimungs-Systemen

Automatischen Absalzanlagen

Automatischen Dosieranlagen

Silber-Ionen-Dosieranlagen

Hygienesteuerungen

haben Sie die Möglichkeit die Luftwascher an Ihre speziellen Erfordernisse anzupassen, sowie Wartungszyklen zu verlängern.

UNITECH bietet Ihnen einen vollständigen **Service** rund um den Luftwascher.

Neben der **Sanierung** von Altanlagen nach aktuellem Hygienestandard beinhaltet dieser auch den **Austausch** einzelner Komponenten, sowie ein umfangreiches Programm an Zubehör und Ersatzteilen wie beispielsweise

- **Gleichrichter- und Tropfenabscheiderlamellen**
(auch als Kassetten)
- **Düsen und Düsenstöcken**
- **Beleuchtungseinrichtungen**
- **Revisionstüren**
- **Filtern etc.**



Füllkörperbefeuchter

UNITECH Füllkörperbefeuchter erhalten Sie als Komplett Einheit mit Gehäuse in **GFK** oder **Edelstahl**.

Füllkörperbefeuchter arbeiten nach dem Prinzip der Verdunstung. Unsere Füllkörper Typ **GLASdek** bestehen aus imprägniertem Glasfibrmaterial, sind anorganisch und nicht brennbar.

Dieses Material sorgt für einen hervorragenden Stoffübergang bzw. Feuchtigkeitstransfer bei geringem Druckverlust.

Bei optimaler Luftdurchtrittsgeschwindigkeit werden mit unseren Füllkörperbefeuchtern **Befeuchtungswirkungsgrade** von bis zu **90%** erreicht.

UNITECH Füllkörperbefeuchter zeichnen sich durch

kurze Gehäuseeinbaulängen
(nicht mehr als 1m erforderlich)

und

ausziehbare Füllkörperkassetten

für leichten Austausch und gute Wartungsmöglichkeiten aus.

Mit einem zusätzlichen Einbau von Tropfenabscheidern kann die Luftgeschwindigkeit bis 3,5 m/s betragen.





Hochdruckdüsenbefeuchter

UNITECH Hochdruckdüsenbefeuchter arbeiten mit Sprühdrukken von bis zu 80 bar.

Die Gehäuseausführung besteht aus langzeitbeständigem GFK oder alternativ aus Edelstahl.

Im Gegensatz zu **Luftwaschern** verwenden Hochdruckdüsenbefeuchter kein Umlaufwasser.

Für den Betrieb ist **VE-Wasser** (vollentsalztes Wasser) notwendig.

Entsprechende

Umkehrosmose-Anlagen

werden auf Wunsch von **UNITECH** angeboten und geliefert.

Hochdruckdüsenbefeuchter erfüllen höchste hygienische Ansprüche.

Die Auslegung erfolgt als **adiabater Luftbefeuchter** bzw. **Luftkühler**.

Es können **Befeuchtungswirkungsgrade** von **90%** erreicht werden.

Unsere Hochdruckdüsenbefeuchter kommen u.a. im medizinischen und pharmazeutischen Bereich zum Einsatz.



UNITECH bietet seit über 30 Jahren individuelle **Sonderlösungen** für Innen- und Außenaufstellungen. Unsere Anlagen befinden sich heute weltweit im Einsatz. **Nutzen Sie unsere Erfahrung!**

Um allen Anforderungen gerecht zu werden, können wir auf **drei unterschiedliche Grundsysteme** zurückgreifen:

GROSS-KLIMAGERÄTE

(in Paneelbauweise)

STANDARD-KLIMAGERÄTE

(in Rahmenbauweise)

GFK- KLIMAGERÄTE



Groß-Klimageräte

UNITECH Groß-Klimageräte wurden speziell für **große Luftmengen** entwickelt.

Die Ausführung erfolgt **in verzinktem** oder **polyesterbeschichtetem** Sandwichpaneel mit **PU-Füllung** und einer **Wandstärke von 50 mm**.

Das Paneel verfügt durch zusätzliche Längssicken über eine enorme Steifigkeit, die es uns erlaubt, nahezu **unbegrenzte Höhen- und Längenmaße** zu realisieren.

Unsere Groß-Klimazentralen können **vollständig zerlegt** geliefert und auf Wunsch von uns vor Ort montiert werden.



UNITECH Standard-Klimageräte werden in einer **Aluminium-Rahmenbauweise** ausgeführt. Je nach Anforderung kann dieser Rahmen thermisch entkoppelt werden.

Die **Wände** bestehen aus doppelwandigen Paneelen (25 mm oder 50 mm) mit **Mineralwollefüllung** (Brandklasse A1) und werden für den jeweiligen Einsatz **verzinkt**, in **Edelstahl**, **pulverbeschichtet** oder **lackiert** angeboten.

Dank des hohen Faserraumgewichts der eingesetzten Mineralwolle verfügen UNITECH-Klimageräte über eine hervorragende Schall- und Wärmedämmung.

Auch unsere Standard-Klimageräte sind **Einzelkonstruktionen**, d.h. die Ausstattung, sowie alle Maße werden individuell **auf Ihre speziellen Bedürfnisse zugeschnitten** und ausgelegt, um eine optimale Leistung zu erzielen.



UNITECH GFK-Klimageräte

UNITECH GFK-Klimageräte werden gerne dann eingesetzt, wenn mit besonders **aggressiver** (z.B. säurebelasteter) **Luft** zu rechnen ist.

GFK (glasfaserverstärkter Kunststoff) ist gegen nahezu alle **Basen** und **Säuren** **resistent**.

Die Ausführung kann sowohl für Innen- als auch für Außenaufstellung erfolgen, der Wandaufbau wird nach Kundenanforderung als einwandiges oder als Sandwichpaneel durchgeführt.

Aufgrund ihrer Beschaffenheit werden **UNITECH** GFK-Klimageräte häufig für **Labor** und **Chemie** Be- und Entlüftungen als **kostengünstige alternative zu Edelstahlgeräten** verwendet.





Lufttrocknungs-System
Komplett mit allen lufttechnischen
Komponenten und Steuerung

Standort: Deutschland
Lebensmittelindustrie

Volumenstrom: 120.000 m³/h





Luft-Trocknungs-Systeme

Für Produktionsprozesse bei denen Keimfreiheit garantiert werden muss, wo Feuchte und Wärme unerwünscht sind bieten **UNITECH Lufttrocknungs-Systeme** die ideale Lösung.

Die Trocknung (im Konditionierer) erfolgt durch chemische Absorbtion von in der Luft enthaltenem Wasserdampf durch eine wässrige Lithium-Chlorid-Salzlösung.

Das **UNITECH** Lufttrocknungssystem benötigt

keine mechanische Kälteerzeugung

und

keine Füllkörperpackungen.

Der Aufbau erfolgt als **Sprühdüsentrockner** und ähnelt der des Luftwaschers, wird jedoch aufgrund des Mediums aufwändig angepasst.

Die in der Salzlösung (LiCl) absorbierte Feuchtigkeit wird in dem im Kreislauf geschalteten Verdampfer (Regenerator) auf erhöhtem Temperaturniveau wieder abgegeben.

LithiumChlorid- (LiCl) Lösung ist chemisch stabil, keimtötend, ungiftig und im Betrieb ohne Verdunstungsverluste.

Wir bieten Ihnen **Komplett-Anlagen** inklusive aller lufttechnischen Komponenten und PPS-Steuerung, sowie den **Austausch** einzelner Komponenten Ihrer bestehenden Anlage. Zudem übernehmen wir die Montage und Inbetriebnahme vor Ort.

UNITECH Lufttrocknungs-Anlagen werden individuell auf Ihre Bedürfnisse und Platzverhältnisse ausgelegt.

Kontakt

Telefon: +49 (0)7738-9299-0

Fax: +49 (0)7738-9299-40

E-mail: info@unitech-gmbh.com

Internet: <http://www.unitech-gmbh.com>

Anschrift

UNITECH-Kunststoff GmbH

Eichenstraße 2

D-78256 Steißlingen



LUFTWASCHER - KLIMAGERÄTE - LUFTTROCKNUNG