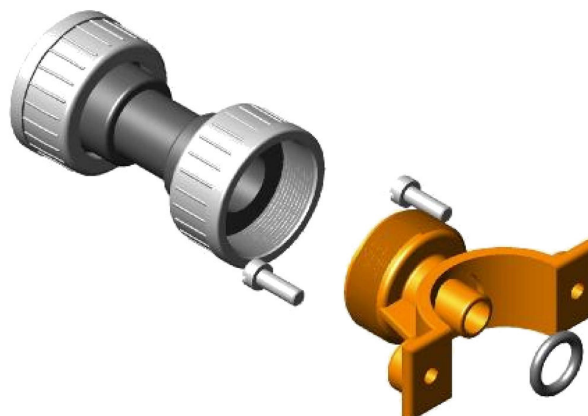
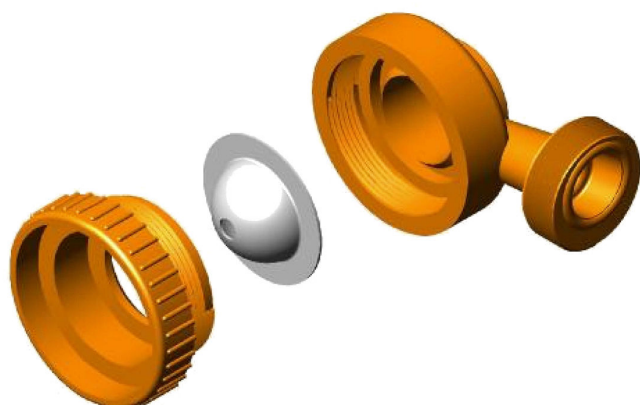


HL-DÜSEN

DÜSENSTÖCKE



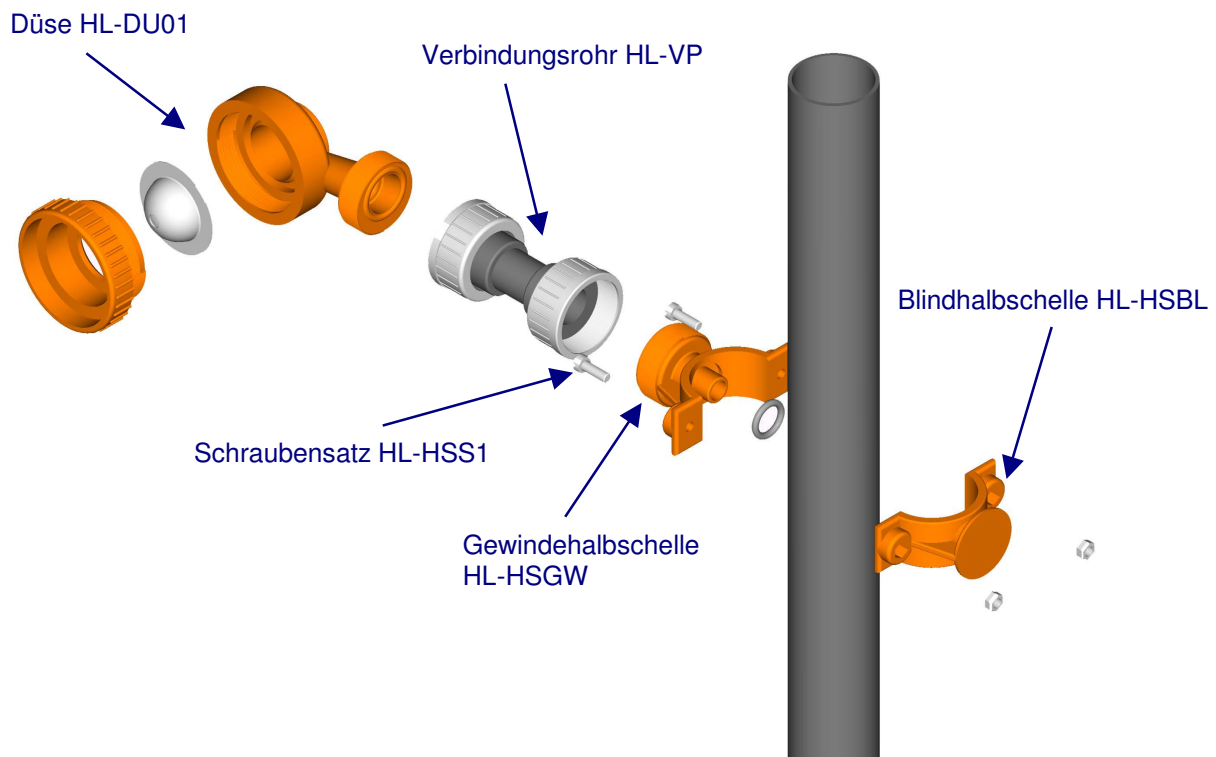
UNITECH-HL-ZERSTÄUBERDÜSE

Die von UNITECH selbst entwickelte Düse ist als **Hochleistungs-Zerstäuberdüse** konstruiert. Sie verfügt über einen hohen Wasserdurchsatz, ist selbstreinigend und nahezu verstopfungsfrei. Das Sprühbild der Düse ist hohlkegelförmig mit einem sehr feinem Tropfenspektrum, wodurch eine große Oberfläche für einen optimalen Stoffübergang erreicht wird.

Das **Düsengehäuse** besteht aus schlagfestem Kunststoff, ist temperaturbeständig bis 110°C und absolut korrosionsfest.

Das **Düsenmundstück** besteht aus V4A-Stahl oder Titan (nach Anwendung).

Die Anbindung an ein Düsenrohr (d 50) kann sowohl einseitig als auch zweiseitig durch die von UNITECH gelieferten Verbindungsrohre und Blind- sowie Halbschellen erfolgen. Somit können ohne großen Aufwand ganze Düsenstöcke nach Maß hergestellt werden.



UNITECH HL-Hochleistungsdüsen eignen sich hervorragend für den Einsatz in

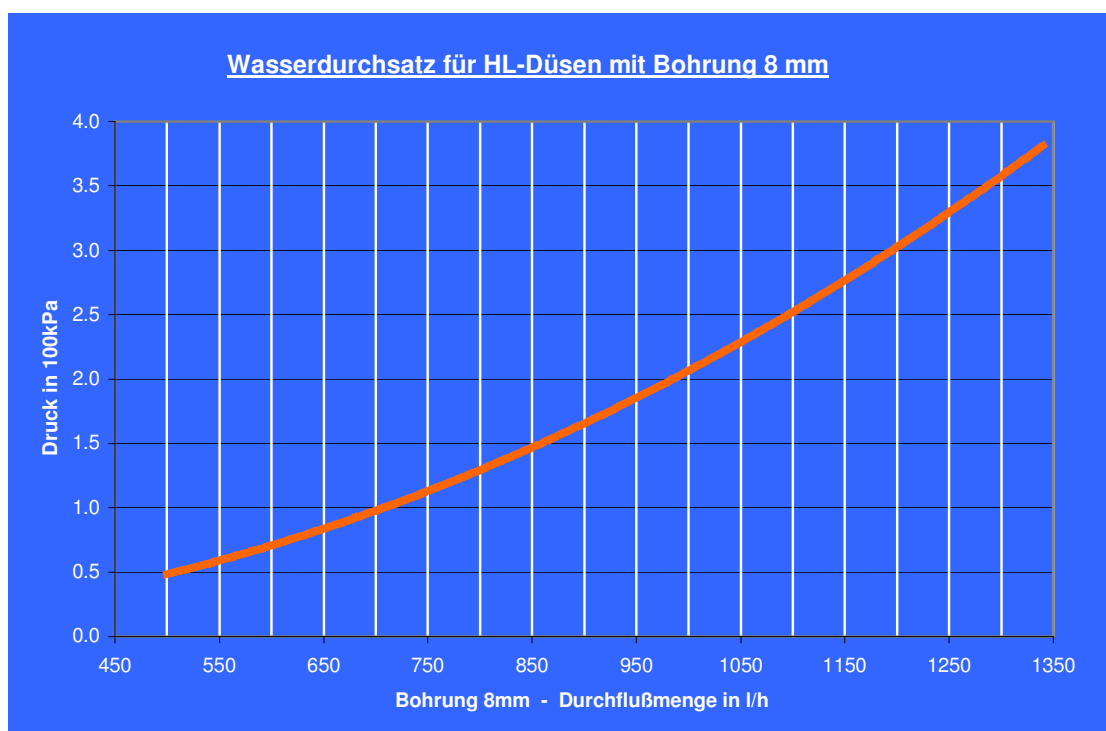
- Luftwaschern
- Sprühdüsentrocknern und
- Kühltürmen.

Darüberhinaus finden unsere Düsen beispielsweise Anwendung in **Entstaubungsanlagen im Bergbau** oder bei der **Abluftreinigung in der Massentierhaltung** etc.

Vorteile der UNITECH HL-Düse im Einzelnen:

- sehr großer Wasserdurchsatz (ca. 1100 l/h bei Nenndruck 2,5 bar)
- selbstreinigend und verstopfungsfrei
- sehr feine Wasserzerstäubung
- stabiler Zerstäubungskegel auch bei hoher Luftgeschwindigkeit
- Streuwinkel 110° bis 120°

Patent DBP N. 2607335



Weitere UNITECH Produktgruppen:

Luftwascher

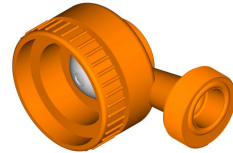
Füllkörperbefeuchter

Hochdruckdüsenbefeuchter

Klimageräte

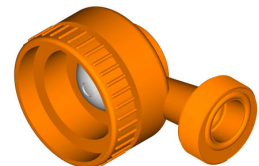
Lufttrocknungssysteme

Ersatzteile / Service



Kontakt

Telefon: +49 (0)7738-9299-0
Fax: +49 (0)7738-9299-40
E-mail: info@unitech-gmbh.com
Internet: <http://www.unitech-gmbh.com>



Anschrift

UNITECH Kunststoff GmbH
Eichenstraße 2
D-78256 Steißlingen

 **UNITECH**®

LUFTWASCHER - KLIMAGERÄTE - LUFTTROCKNUNG